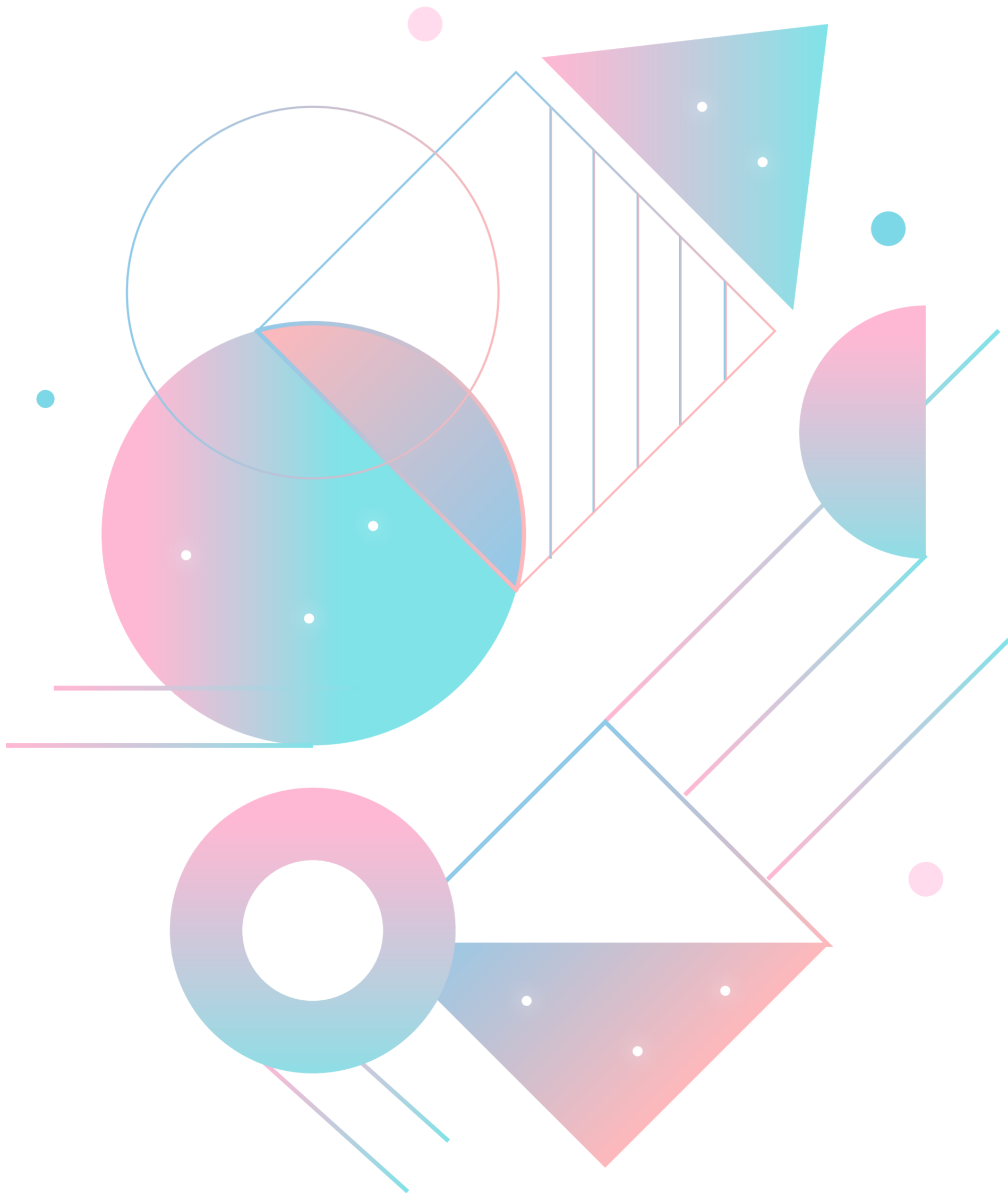


한국미디어경영학회 2022년 가을철 정기학술대회

포스트 코로나 시대의 사회적 가치와 미디어 비즈니스

2022.12.2(금) 10:30-17:50

센터포인트 광화문



주최 |  Korea Media Management Association
한국미디어경영학회

후원 |  E&M  kakao  KCA 한국방송통신전파진흥원  EMBRAIN a Macromill Group company  Wavve  TVING  WATCHA

한국미디어경영학회 2022년 가을철 정기학술대회 포스트 코로나 시대의 사회적 가치와 미디어 비즈니스




2022.12.2(금) 10:30-17:50 센터포인트 광화문

Program			
시간	내용		
1부 10:30 - 12:00	디지털 플랫폼 연구센터 특별세션 : 디지털 플랫폼의 가치와 한계 (장소: Room A) 사회: 장문경 교수(가천대) 1. 디지털 플랫폼 경쟁력과 콘텐츠 경쟁력의 관계 - 발표: 백현미 교수(고려대) 2. 전통산업과 디지털 플랫폼의 갈등: 이해관계자 관점에서 본 로복사례 - 발표: 정윤혁 교수(고려대) 3. 금융미디어 데이터 현안과 과제 - 발표: 류민호 교수(동아대) - 종합토론: 김정환 교수(부경대), 손지윤 이사(네이버), 장준영 CPC(쿠팡)	대학원생 세션 (장소: Room B) 사회: 홍성철 교수(경기대) 1. 메타버스 이용거부자의 혁신저항에 영향을 미치는 요인에 대한 연구 - 발표: 이혜수 박사(한양대) - 토론: 김민성 박사(고려대) 2. 미디어 이용이 학습지연 행위에 영향을 주는가? 미디어 이용패턴, 이용에 대한 주관적 태도가 학습지연 행위에 미치는 영향에 관한 연구 - 발표: 공유경 석사과정(동국대) - 토론: 최홍규 박사(한국교육방송공사) 3. 영화 망각과 재관람에 영향을 미치는 요인 - 발표: 임재은 석사과정(성균관대) - 토론: 최보름 교수(서울시립대) 4. 컴퓨터 비전 분야 연구동향 분석: CVPR, ECCV, ICCV를 중심으로 - 발표: 최재서, 최창욱 석사과정(부경대) - 토론: 최한별 박사(고려대)	
	12:00 - 12:40 학술대회 등록		
12:40 - 13:10	개회 (장소: Room A) 개회사: 박주연 한국미디어경영학회장(한국외대 교수) Keynote Speech : 김성철 교수(고려대) “우리나라 미디어학자들은 지속가능한가?”		
13:10 - 13:20	휴식		
2부 13:20 - 14:40	특별세션2 (장소: Room A) OTT 산업 활성화와 콘텐츠 동반성장 전략 사회: 김도연 교수(국민대) 1. OTT 산업 활성화를 위한 정책과제 우선순위 분석 - 발표: 김정환 교수(부경대) 2. K-OTT와 K-콘텐츠 동반성장 방안 - 발표: 오하영 연구원(한국문화관광연구원) - 종합토론: 광규태 교수(순천향대), 김숙 대표(컬처미디어랩), 최요섭 교수(한국외대)	일반세션1 (장소: Room B) 포스트 코로나 시대에서 디지털 플랫폼의 역할과 규제 사회: 강재원 교수(동국대) 1. 경쟁법에서의 연성규범의 기능과 역할 - 발표: 최난철 교수(연세대) - 토론: 김현경 교수(서울과기대) 2. 우리나라 플랫폼 시장 경쟁 구조의 변화 - 발표: 김성환 교수(아주대) - 토론: 지성욱 교수(한국외대) 3. 방송통신 플랫폼 간 기업결합 규제의 개선방안 - 발표: 박준영 박사(서울대) - 토론: 채정화 박사(서강대)	일반세션2 (장소: Room C) 포스트 코로나 시대, 산업 지형 변화와 기업 전략 사회: 신민수 교수(한양대) 1. 다중 이상점 선호 기반 OTT 사업자 경쟁우위 전략: 동시방영권 협상을 중심으로 - 발표: 김민기 교수(KAIST) - 토론: 장병희 교수(성균관대) 2. Goal Setting for On-Demand Learning: A Field Experiment - 발표: 김여림 교수(UNIST) - 토론: 김모란 교수(UNIST) 3. Automated Machine Learning with Automatic Hyperparameter Optimization Framework for Quantiles of Future Demands: The Case of TV Home Shopping - 발표: 박정현 박사(삼성전자) - 토론: 모정훈 교수(연세대)
	14:40 - 14:50 휴식		
3부 14:50 - 16:10	특별세션3 (장소: Room A) TV홍소핑 정책의 현재와 미래 사회: 이상우 교수(연세대) 1. 홍소핑산업의 지속가능성을 위한 정책 방향 - 발표: 김용희 교수(동국대) - 종합토론: 이승엽 교수(부경대), 황기섭 실장(TV홍소핑협회), 최민음 교수(동덕여대), 홍성철 교수(경기대), 홍종운 교수(서울대)	특별세션4 (장소: Room B) KCA - 디지털 기술기반 제작산업 활성화를 위한 국내외 배경셋 공유 및 활용 전략 모색 사회: 김성철 교수(고려대) 1. VP(Virtual Production) 제작산업 활성화를 위한 한국적 배경/3D ASSET 공공 제작 및 활용 전략 모색 - 발표: 김승준 팀장(KBS) - 종합토론: 이대호 교수(성균관대), 최효진 박사(한국외대), 김대홍 이사(4by4), 박태춘 상무(비브스튜디오스)	일반세션3(연구자 지원세션) (장소: Room C) K-OTT, Algorithm Awareness, Loot box 사회: 오정훈 교수(연세대) 1. K-OTT 해외시장 진출 활성화 정책에 관한 전문가 인식 - 발표: 김도경 연구위원(한국방송광고진흥공사), 백현미 교수(고려대) - 토론: 반옥숙 선임연구원(한국콘텐츠진흥원) 2. What's in the Black Box? How Algorithm Awareness Predicts Corrective and Restrictive Actions to Counter Misinformation in the U.S., U.K., South Korea, and Mexico - 발표: 정묘정 교수(Northeastern Univ) - 토론: 김민정 교수(한국외대) 3. 인터랙티브 스토리텔링 콘텐츠 재이용 의도에 영향을 미치는 요인: 콘텐츠 만족과 시스템 만족을 중심으로 - 발표: 이도연 박사과정(성균관대), 장병희 교수(성균관대) - 토론: 사영준 교수(서강대)
	16:10 - 16:20 휴식		
4부 16:20 - 17:10	라운드테이블 (장소: Room A) 포스트 코로나 시대의 사회적 가치와 미디어 비즈니스 사회: 장병희 교수(성균관대) 패널: 이경은 주무관(성동구청), 유진상 부장(IT조선), 남우진 상무(HG Initiative), 성무경 리더(네이버클라우드)		
17:10 - 17:50	한국미디어경영학회 정기총회		

| 한국미디어경영학회 2022년 가을철 정기학술대회 조직위원회 |

조직위원장: 장병희(성균관대) 조직위원: 광규태(순천향대), 김민기(KAIST), 김민정(한국외대), 김숙(컬처미디어랩), 김정환(부경대), 사영준(서강대), 이대호(성균관대), 최요섭(한국외대)

주최 |  Korea Media Management Association
한국미디어경영학회

후원 |    한국방송통신전파진흥원    